



**TIENES
1 HORA
PARA PARARLA**



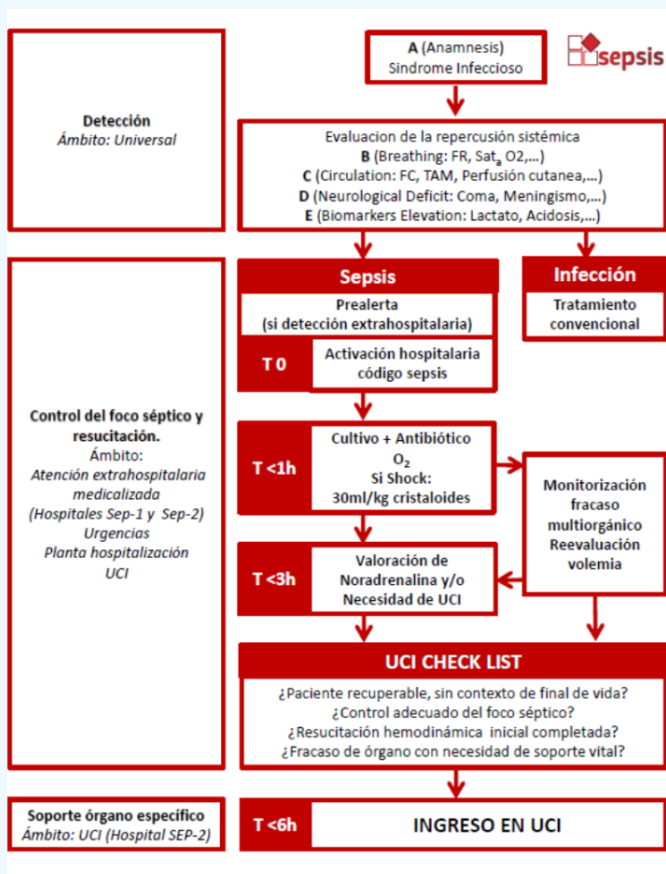
STOP SEPSIS
Associació Guillem C.G

Tic-tac, tic-tac, tic-tac...

Quiénes somos

Stop sepsis, Associació G.C.G.” es una asociación de familiares, pacientes y profesionales sanitarios que tiene como objetivo acciones de difusión y formación en el ámbito de la sepsis así como la recaudación de fondos para la investigación de la sepsis. Dentro de los objetivos de la asociación, la campaña “Tienes una hora para parar la sepsis” pretende aumentar la sensibilidad entre el personal asistencial a la hora de detectar a los pacientes que tienen una sepsis.

Algoritmo atención CÓDIGO SEPSIA



STOP SEPSIS
Associació Guillem C.G

Tic-tac, tic-tac, tic-tac.

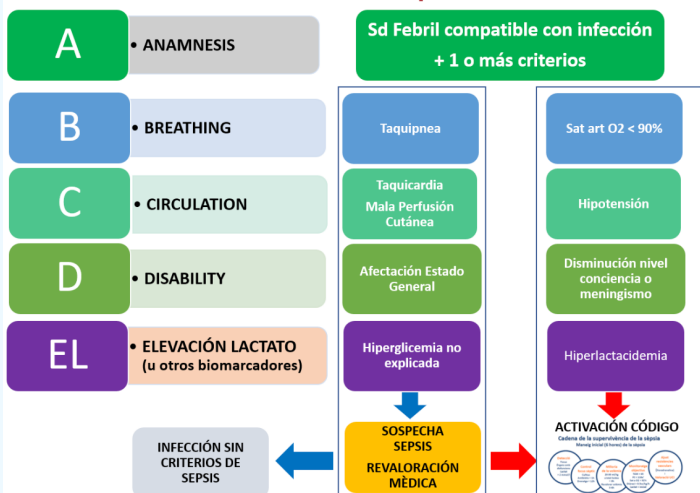


www.stopsepsis.cat Házte SOCIO!!!
(+34) 628 67 53 61/ (+34) 628 47 32 31

5 ideas fundamentales en sepsis:

- La sepsis se define como una infección que causa disfunción orgánica.
- La sepsis mata a una de cada siete personas que la padecen. El choque séptico a una de cada tres.
- Su detección es clínica: disminución del nivel de conciencia, taquipnea o desaturación, taquicardia con mala perfusión cutánea o hipotensión secundaria a una infección. La analítica puede confirmar la sospecha.
- La principal medida terapéutica es la administración de antibiótico empírico y la recuperación de la perfusión tisular en la primera hora desde la detección.
- En caso de hipotensión o taquicardia con mala perfusión cutánea hay que iniciar cargas de sueros y en caso de hipoxia administración de oxígeno.

DetECCIÓN CLÍNICA DE LA SEPSIS EN ADULTOS



Marque la correcta:

1. La sepsis es:

- a. Una infección con fracaso de órgano o alteración en el transporte de oxígeno
- b. Una infección con fiebre alta y bacteriemia

2. El diagnóstico inicial de sepsis se basa en:

- a. Anamnesis y exploración física del sistema cardiovascular, respiratorio y neurológico.
- b. Una analítica completa con marcadores inflamatorios.

3. La forma de presentación característica de la sepsis es:

- a. En forma de fiebre con hipotensión.
- b. No existe una forma característica, puede ser una combinación de taquicardia, taquipnea, desaturación, coma o mala perfusión cutánea con o sin hipotensión.

4. La escala de valoración clínica Early Warning Score se ha mostrado útil para la detección de sepsis en puntuaciones superiores o igual a 5 puntos

- a. Verdadero
- b. Falso

5. Si consideramos que un paciente tiene signos clínicos de sepsis, el tiempo óptimo para la administración de ATB es:

- a. La primera hora desde la detección clínica
- b. La primera hora desde el GRAM o las técnicas de diagnóstico molecular

6. La elección del antibiótico ante un paciente con sepsis

- a. El mayor espectro posible
- b. Espectro ajustado al foco y a los factores de multiresistencia

7. La dosis de sueroterapia recomendada ante los signos de hipoperfusión tisular es:

- a. 30 ml/kg fraccionada en cargas de suero cristaloides balanceado
- b. 2000 ml de suero cristaloides balanceado

8. Es un marcador de buena evolución en sepsis:

- a. La disminución de las cifras de lactato en las primeras seis horas
- b. La disminución de la fiebre en las primeras seis horas

9. El fármaco de elección a iniciar en la primera hora de una hipotensión que no responde a cargas de volumen es:

- a. Dopamina
- b. Noradrenalina

10. El control quirúrgico del foco de sepsis debe ser

- a. A ser posible en el centro que detecta la sepsis
- b. A ser posible en un centro que tenga UCI

REGÍSTRATE COMO SOCIO:

Qué simboliza ser socio de STOPSEPSIS.CAT?

- No hay permanencia ni estás obligado en invertir ninguna cantidad monetaria.
- Implicación y movimiento online y/o presencial en todas nuestras actividades y eventos.
- Queremos dar voz y que todo el mundo sepa todo lo que es, que puede pasar en cualquier parte del mundo, a cualquier persona, tenga la edad que tenga y sea cual sea su status de salud actual.

¡AYÚDANOS A DAR A CONOCER LA SEPSIS!

<https://www.stopsepsis.cat/sersocio>
stopsepsiscat@gmail.com



STOP SEPSIS
Associació Guillem C.G

Tic-tac, tic-tac, tic-tac.



www.stopsepsis.cat Házte SOCIO!!!

(+34) 628 67 53 61/ (+34) 628 47 32 31